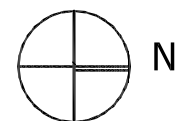


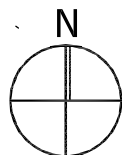
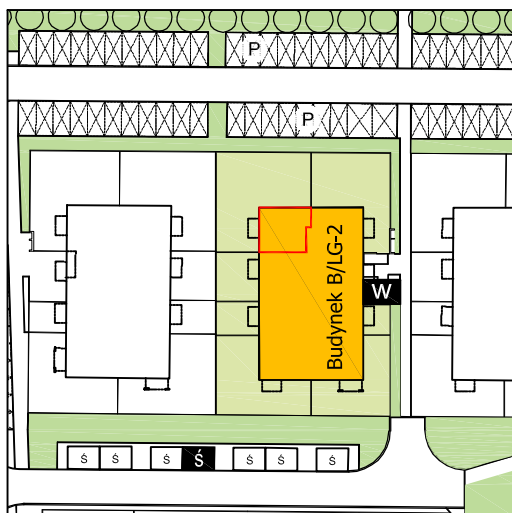
LOGO**37.02m²**powierzchnia
użytkowa
nettoBudynek wyposażony
w instalację fotowoltaiczną
oraz pompę ciepła**RZUT MIESZKANIA**Jednopoziomowe mieszkanie z balkonem,
2-pokojowe, 2 piętro**B/LG-2 / 21**

Osiedle LINEA | Buk

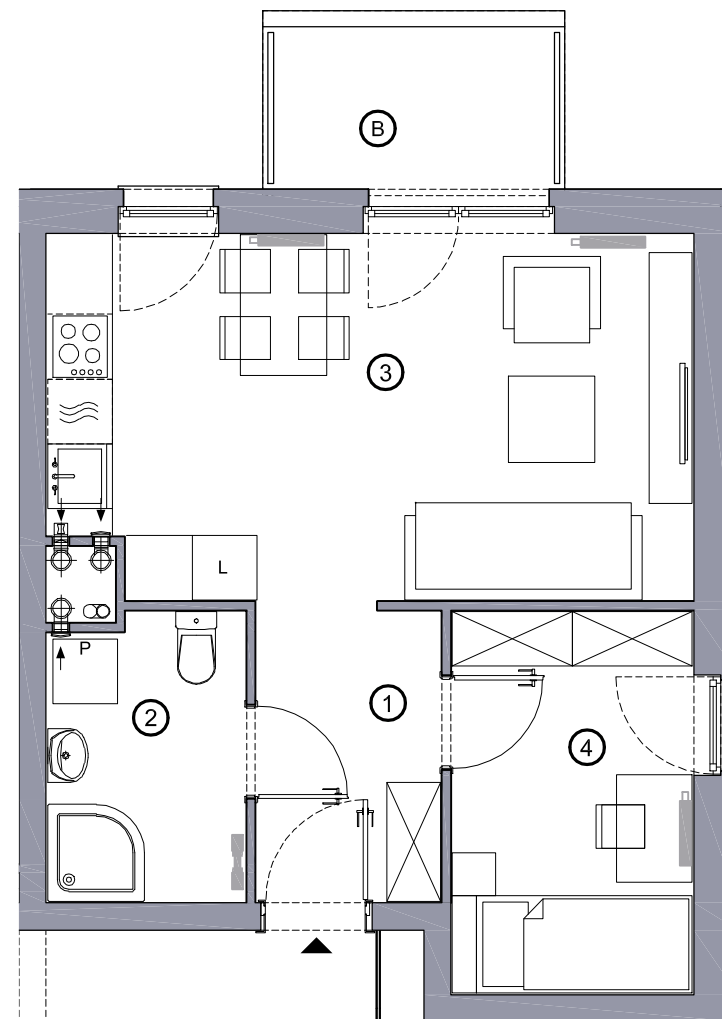
www.lineabuk.pl

①	Korytarz	4.68 m ²
②	Łazienka	4.76 m ²
③	Pokój dzienny z aneksem kuchennym	19.74 m ²
④	Sypialnia	7.84 m ²
B	Balkon	3.90 m ²

Lokalizacja budynku LOGO B/LG-2



- Lokalizacja mieszkania w budynku
- Wejście do budynku
- Parking
- Wiata śmieciowa
- Wiata na rowery

Niniejsze informacje, w tym wymiary mają charakter poglądowy i mogą nieznacznie
odiegać od ostatecznego projektu realizacyjnego

Biurow sprzedaży
ul. Promenada 5, Dopiewiec
tel. [61] 890 12 12
e-mail: kontakt@lineabuk.pl

Linea
SIŁA MIASTOTWÓRCZA