

**LOGO****54.17m<sup>2</sup>**powierzchnia  
użytkowa  
netto**EKO**Budynek wyposażony  
w instalację fotowoltaiczną  
oraz pompę ciepła**RZUT MIESZKANIA**Jednopoziomowe mieszkanie z balkonem,  
3-pokojowe, 2 piętro**B/LG-6 / 13**

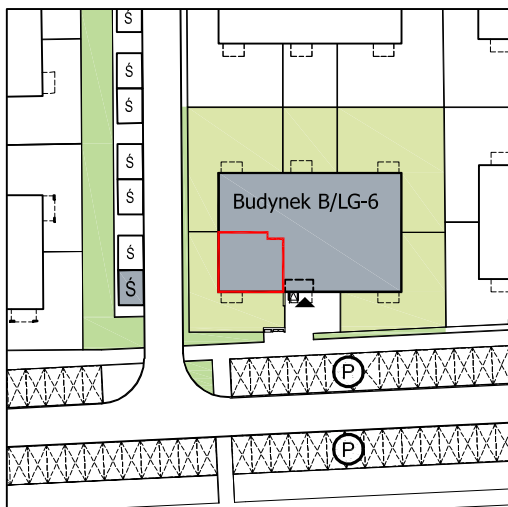
Osiedle LINEA | Buk

www.lineabuk.pl

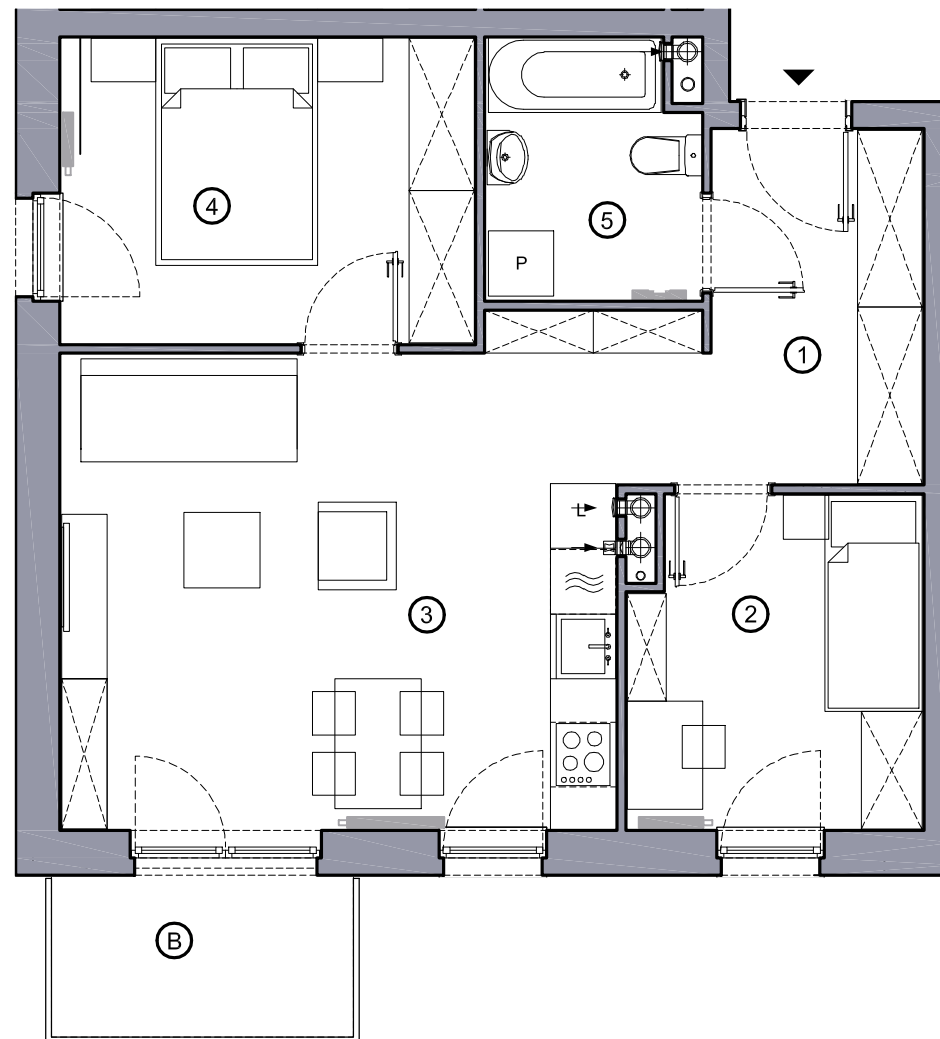
①	Korytarz	7.73 m <sup>2</sup>
②	Sypialnia 01	8.11 m <sup>2</sup>
③	Pokój dzienny z aneksem kuchennym	23.00 m <sup>2</sup>
④	Sypialnia 02	10.77 m <sup>2</sup>
⑤	Łazienka	4.56 m <sup>2</sup>
Ⓑ	Balkon	4.20 m <sup>2</sup>



Lokalizacja budynku LOGO B/LG-6



- Lokalizacja mieszkania w budynku
- Wejście do budynku
- P Parking
- Ś Wiata śmietnikowa



Niniejsze informacje, w tym wymiary mają charakter poglądowy i mogą nieznacznie odbiegać od ostatecznego projektu realizacyjnego

Biurow sprzedaży  
ul. Promenada 5, Dopiewiec  
tel. [61] 890 12 12  
e-mail: kontakt@lineabuk.pl

**Linea**  
SIŁA MIASTOTWÓRCZA